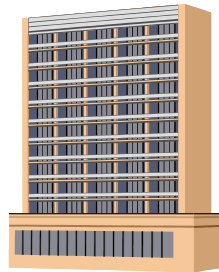


ベラルーシホテル案内

Information of Belarus Hotels



記載されている内容は2011年12月現在のものです。
予告なく変更される場合がありますので予めご了承ください。
記載されている空港または最寄駅からホテルまでの距離は、実際のものと多少異なる場合がございます。目安としてご参照ください。
館内・室内設備は有料・無料のものが含まれます(一部記載有)。詳細はサービスご利用の際にご確認ください。
ホテル情報の相違に起因するお客様の損害につきましては、弊社では責任を負いかねますので予めご了承ください。特定の項目に関して最新の情報を確認されたい場合はメール・ファックス・電話等で直接ホテルへお問い合わせいただきますようお願い致します。

<記載都市>
・ ミンスク



観光庁長官登録旅行業第49号 JATA正会員

株式会社ユーラスツアーズ

ホームページ: <http://www.euras.co.jp>



東京本社：〒106-0044 東京都港区東麻布1-26-8
TEL:03-5562-3381 / FAX：03-5562-3380
E-mail: tokyo@euras.co.jp
総合旅行業務取扱管理者 坂田恒衛

大阪営業所：〒550-0005大阪市西区西本町1-11-7
TEL：06-6531-7416 / FAX：06-6531-7437
E-mail: osaka@euras.co.jp
総合旅行業務取扱管理者 塚田雅子

ミンスク 5★ホテル MINSK 5STAR HOTELS

クラウン・プラザ・ミンスク ★★★★★ CROWNE PLAZA MINSK

住所	Kirova Str., 13, 220030 Minsk	最寄り駅	《メトロ》 ブローシャチ・レーニナ駅から300m
----	-------------------------------	------	-----------------------------

1938年創業、2008年改装6階建て全115室。中心部にあり、周辺には民族歴史文化博物館、聖シモン・聖エレーナ教会などがある。

チェックイン	14:00	チェックアウト	12:00
館内設備	レストラン、ビジネスコーナー、会議室、両替所、インターネット接続(無線)、フィットネスセンター		
室内設備	エアコン、電話、テレビ、インターネット接続、ミニバー、ドライヤー		
ルームタイプ	スタンダード、スーパーリア、クラブ、スイート、デザイナールーム、プレジデンタルスイート		
アクセス	ミンスク第二空港から46km、ミンスク鉄道駅から500m		
カード	VISA/Visa Electron, MasterCard/Maestro		



ヨーロッパ ★★★★★ EUROPE

住所	28 Internatsionalnaya Str., 220030, Minsk	最寄り駅	《メトロ》 クバラウスカヤ駅/オクチャプリスカヤ駅から500m
----	---	------	------------------------------------

1841年創業、第二次大戦時破壊されたが2007年操業再開、7階建て全67室。中心部にあり、周辺には共和国宮殿、大祖国戦争史国立博物館などがある。

チェックイン	14:00	チェックアウト	12:00
館内設備	レストラン、バー、ビジネスセンター、会議室、フィットネスセンター、両替所、プール、サウナ、美容院		
室内設備	エアコン、電話、テレビ、ミニバー、インターネット接続、セーフティーボックス、ドライヤー		
ルームタイプ	シングル、ダブル、ツイン、デラックス、(エグゼクティブ/ビジネス/プレジデンタル)スイート、アパートメント		
アクセス	ミンスク第二空港から45km、ミンスク鉄道駅から2.5km		
カード	VISA, MasterCard/Maestro		



ミンスク 4★ホテル MINSK 4STAR HOTEL

ミンスク ★★★★★ MINSK

住所	11 Nezavisimosti avenue, Minsk, 220030	最寄り駅	《メトロ》 ブローシャチ・レーニナ駅から200m
----	--	------	-----------------------------

1958年創業、2002年改装6階建て全265室。中心部にあり、周辺にはネザレージナスツイ広場、聖シモン・聖エレーナ教会などがある。

チェックイン	14:00	チェックアウト	12:00
館内設備	レストラン、バー、ビジネスセンター、フィットネスセンター、会議場		
室内設備	エアコン、電話、テレビ、インターネット接続、ミニバー、ドライヤー、セーフティーボックス		
ルームタイプ	シングル、ツイン、ダブル、ダブルスーパーリア、スイート、コネクティブ、アパートメント		
アクセス	ミンスク第二空港から46km、ミンスク鉄道駅から500m		
カード	VISA, MasterCard		



ミンスク 3★ホテル MINSK 3STAR HOTELS

ベラルーシ ★★★ BELARUS

住所	15, Strozhevskaya Str., 220002, Minsk	最寄り駅	《メトロ》 ニャミーガ駅から1km
1987年創業、2007年改装22階建て全520室。中心部までは約7kmと少し離れている。劇場、聖霊大聖堂などがある。			
チェックイン	12:00	<div style="background-color: black; color: white; padding: 10px; font-weight: bold;"> 現在改装中 (2014年完成予定) </div>	
館内設備	レストラン、ビジネスセンター、会議場、宴会場		
室内設備	エアコン(一部)、冷蔵庫(一部)、電話		
ルームタイプ	エコノミー、アップグレード、ビジネス		
アクセス	ミンスク第二空港から52km、ミンスク鉄道駅から3km		
カード	VISA, MasterCard		



写真：ベラルーシホテル公式HP(<http://www.hotel-belarus.com/>)より

オルビータ ★★★ ORBITA

住所	39, Pushkin Avenue, Minsk, 220092	最寄り駅	《メトロ》 スボルチーヴナヤ駅から1.2km
1991年開業、2009年改装14階建て全243室。中心部からは約7kmと少し離れている。			
チェックイン	13:00	チェックアウト	12:00
館内設備	レストラン、バー、会議場、宴会場		
室内設備	電話、テレビ、ミニバー(一部)、セーフティーボックス(一部)		
ルームタイプ	シングル、ダブル、ジュニアスイート、スイート、アパートメント、ビジネス		
アクセス	ミンスク第二空港から57km、ミンスク鉄道駅から8km		
カード	American Express以外の主なカード		



プラニェータ ★★★ PLANETA

住所	31 Pobediteley Ave., Minsk, 220126	最寄り駅	《メトロ》 ニャミーガ駅から1.3km
1980年開業、2006年改装12階建て全306室。中心部までは約2km。周辺には日本大使館、ユビレイナヤホテル、スポーツ宮殿などがある。			
チェックイン	12:00	チェックアウト	12:00
館内設備	レストラン、バー、ビジネスセンター、会議場、両替所、ATM、ギフトショップ、美容院、ビリヤード		
室内設備	エアコン※、電話、テレビ、ミニバー※		
ルームタイプ	スタンダード(エコノミー/ビジネス)、ビジネス、エグゼクティブ、スイート、アパートメント		
アクセス	ミンスク第二空港から52km、ミンスク鉄道駅から3km		
カード	VISA, MasterCard		



※エアコンはエグゼクティブ以上、ミニバーはビジネス以上から。

ユビレイナヤ ★★★ YUBILEINAYA

住所	19 Pobediteley Ave., Minsk, 220004	最寄り駅	《メトロ》 ニャミーガ駅から800m
1968年開業、2010年改装13階建て全239室。中心部までは約1.5km。周辺にはスポーツ宮殿、日本大使館などがある。			
チェックイン	12:00	チェックアウト	12:00
館内設備	レストラン、会議室、インターネット接続(Wi-Fi)、両替所、ATM、美容院		
室内設備	エアコン(一部)、電話、テレビ、ミニバー		
ルームタイプ	シングル、ダブル、ツイン、スイート、ラグジュアリー		
アクセス	ミンスク第二空港から52km、ミンスク鉄道駅から3km		
カード	VISA/VISA Electron, MasterCard/Maestro, EuroCard		

